

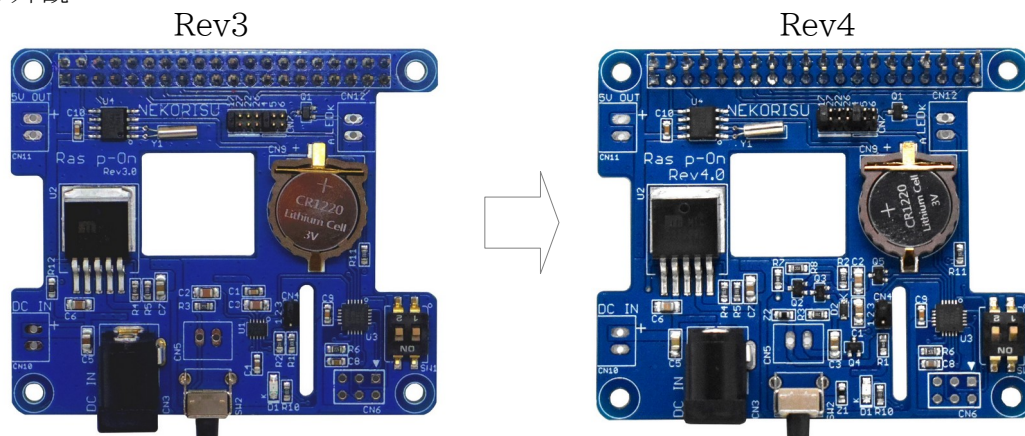
# Ras p-On Rev4 変更点

2022.11.28  
株式会社 NEKORISU

Ras p-On の安定供給とリードタイムの短縮を目的として、Rev4 にバージョンアップいたします。  
機能・性能におきましては、Rev3 と完全な互換性があり、そのまま置き換えてご利用いただけます。

## 【バージョンアップの詳細】

### ① 外観



- ※ タクトスイッチ周りの回路が変更になりました。
- ※ 大きさ、スイッチ/コネクタの位置に変更はありません。

### ② 機能

Rev3 の機能は、Rev4 にそのまま継承されます。  
スイッチによる起動、終了、Raspberry Pi がシャットダウンしてからの安全な電源断、強制終了、リアルタイムクロックの機能は、完全に互換性があります。

加えて、お客様からのご要望の多かった、リブート（再起動）時の待ち時間を変更できる機能を用意しました。従来の、15 秒、20 秒、25 秒の待機時間に加え、I2C 通信で時間を変更できます。

### ② 性能

Rev3 の性能が、Rev4 にそのまま継承されます。

- ・ 入力電圧 6V - 25V （但し 6V での使用を強く推奨。詳細はデータシートをご参照ください。）
- ・ 出力 5.1V/3A
- ・ 待機電流：60 $\mu$ A
- ・ タクトスイッチの耐 ESD 電圧（人体モデル） $\pm$ 25kV
- ・ 外部電源出力 合計 3A まで
- ・ RTC (DS1307)、バックアップ電池（コイン型リチウム電池（CR1220））

## 対象製品

- |                              |              |
|------------------------------|--------------|
| ・ Ras p-On (TypeA) 基本セット     | PRO-STD-01-A |
| ・ Ras p-On (TypeA) 電源アダプタセット | RPO-BAT-01-A |
| ・ Ras p-On (TypeB) 基本セット     | PRO-STD-01-B |
| ・ Ras p-On (TypeB) 電源アダプタセット | RPO-BAT-01-B |